



انبوه سازان مدرن ایمن پارت

نماینده انحصاری فروش نمای خشک فایبر سمنت DP
طراحی، مشاوره و اجرای نمای خشک فایبر سمنت
فروش انواع زیر سازی گالوانیزه، پیچ، رنگ، چسب پولی یورتان



معرفی صفحات سیمانی الیاف دار

Fiber Cement Board Introduction

صفحات سیمانی الیاف دار که با نام فایبر سمنت برد شناخته می شوند مخلوط همگنی از سلیس و الیاف سلولزی معدنی هستند که با آب ترکیب شده و در فرآیند هات چک Hatschek تولید شده و در نهایت به صورت هوا خشک Air Cure یا با دستگاه اتوکلاو عمل آوری و قابل استفاده می شوند.

این صفحات دارای خواص مکانیکی و مقاومتی بالایی می باشند که با توجه به وجود الیاف سلولزی ترکیبی در آنها این مقدار افزوده شده و باعث افزایش مقاومت این صفحات در برابر تنشهای فشاری و کششی ناشی از تغییرات دما و بروز عیوب مختلف همچون ترک خوردگی و اعوجاج می شود.

فایبر سمنت برد با داشتن چگالی مناسب و ضخامت های متفاوت می تواند در تمامی اجزای ساختمان از جمله نمای بیرونی، پوشش دیوار داخلی، سقف کاذب و همچنین کف کاذب (برای عبور تاسیسات) قابل استفاده باشد.

معرفی کارخانه دیوار پوشش سیمان پارت

About The DP Board Factory

کارخانه دیوار پوشش سیمان پارت به عنوان اولین و تنها تولید کننده صفحات سیمانی الیاف دار (فایبر سمنت برد) که شاخه کلسیم سیلیکات دارد شناخته می شود و پیشتاز این صنعت در کشور است. این شرکت با نام تجاری DP در سال ۱۳۹۲ در زمینی به مساحت ۸۱ هکتار در شهرک صنعتی بندرگز واقع در ۳۸ کیلومتری استان گلستان شهرستان گرگان و با ظرفیت تولید ۵ میلیون متر مربع در سال تأسیس گردید.

کارخانه دیوار پوشش یکی از پیشگامان سبک سازی و صنعتی سازی ساخت و ساز در کشور در راستای سیاست های اقتصاد مقاومتی، اشتغال زایی، تولید ملی، کاهش خروج ارز از کشور و بومی سازی این صنعت با بهره گیری از بهترین و مجهزترین دستگاه های Autoclave (اتوکلاو) و سیستم هات چک گام بزرگی در تولید صفحات سیمانی الیاف دار برداشته و بزرگترین واحد تولیدی این صفحات در کشور را دارا است.

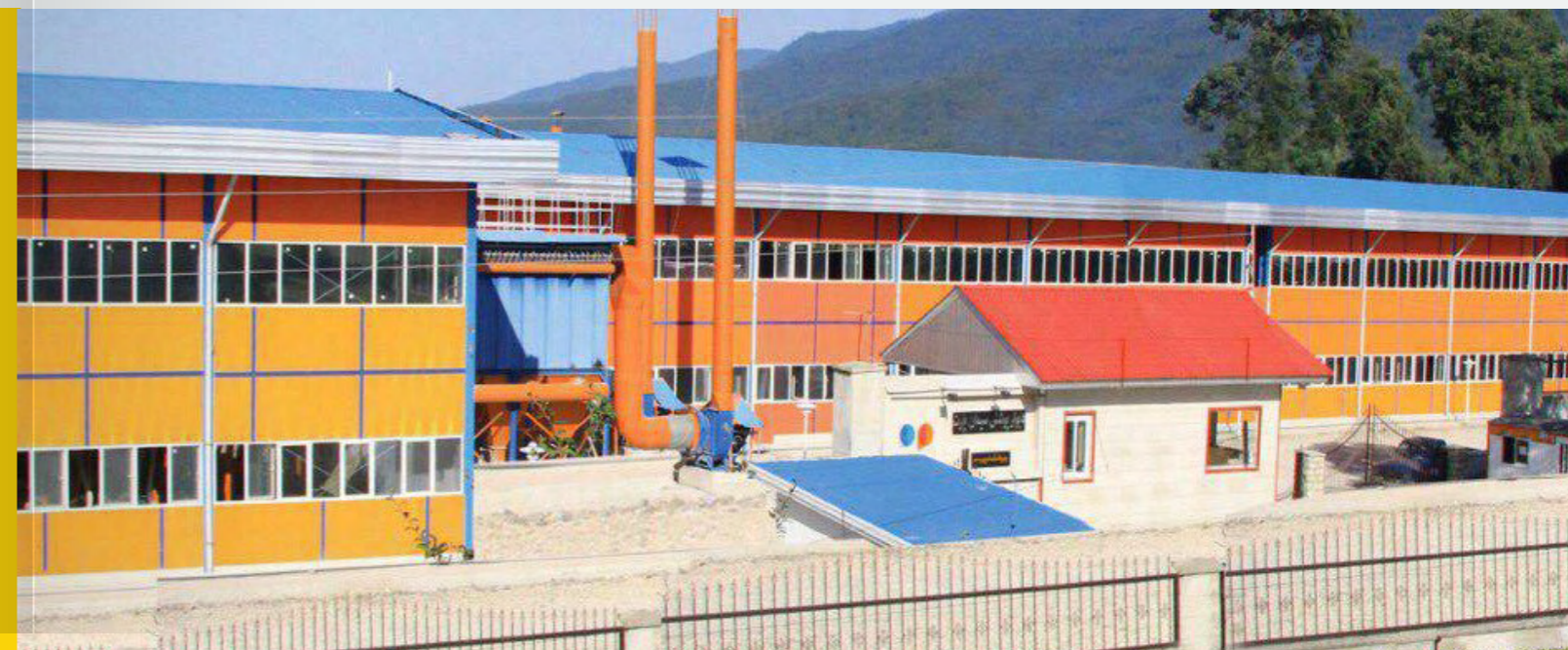
این کارخانه علاوه بر تأمین نیاز داخلی کشور و با حجم تولید ۵ میلیون متر مربع در سال توانایی پوشش بازار مصرفی صفحات سیمانی الیاف دار داخل کشور و همچنین در بحث صادرات را دارا می باشد و تا امروز توانسته است به کشورهای عراق، ترکمنستان، افغانستان، قطر و کشورهای همسایه و خاورمیانه را دارد.

نحوه بازاریابی و توزیع محصول Board DP به این شکل است که شرکت دیوار پوشش سیمان پارت دارای نماینده انحصاری در استان تهران، اصفهان، خوزستان است و همچنین نماینده هایسیمی در کل کشور را پوشش داده و توانایی گسترش حوزه فعالیت آنها در سرتاسر کشور را دارد.

تاریخچه تولید فایبر سمنت برد

تاریخچه تولید نخستین صفحات سیمانی به اوایل قرن هجدهم باز می گردد. در سال ۱۹۰۰ میلادی کارخانه دار اتریشی لودویگ هات چک Hatschek Ludwig صفحات سیمانی تولید کرد که غیر قابل اشتعال بود. وی مخلوطی از ۹۰ درصد سیمان و ۱۰ درصد آزبست را که با آب ترکیب شده بود از میان ماشین مقواسازی گذراند که حاصل کار صفحات نازک و مقاوم سیمانی بود.

بعدها پس از مشخص شدن سرطان زایی آزبست، این ماده در صفحات سیمانی حذف و محدوده وسیعی از الیاف دیگر از جمله فولاد، شیشه، کربن، نایلون و پلی پروپیلن و همچنین الیاف طبیعی مانند سلولز و کنف به آن اضافه شد که در این میان الیاف سلولزی بهترین و مناسب ترین الیاف محسوب می گردد که هم از لحاظ سلامتی برای انسان بسیار مناسب است و نیز از این بابت که این ماده دوست دار محیط زیست بوده و کاملاً با طبیعت سازگار است در نهایت این نوع الیاف برای ترکیب فایبر سمنت برد انتخاب شده و همچنان مورد استفاده قرار می گیرد.



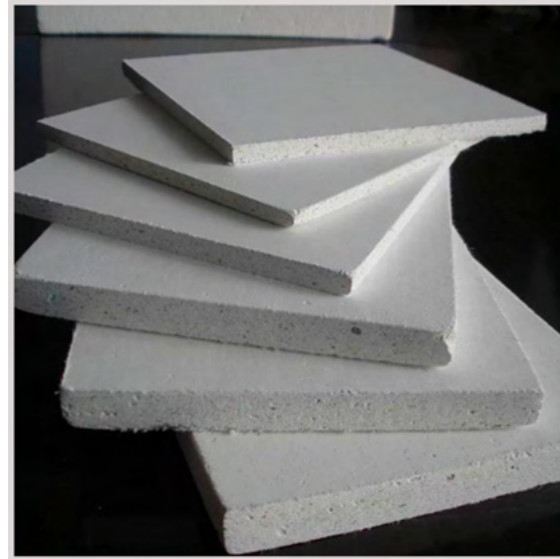
فرآیند تولید فایبرسمنت تولیدی کارخانه دیوار پوشش

Factory Production Process

فایبرسمنت DP متشکل از سیمان، سیلیس و آب می باشد که با ترکیب شدن با الیاف با استفاده از روش Hatschek ساخته می شود، این فرآیند ابتدا برای تولید کامپوزیت استفاده می شد اما در حال حاضر برای موادی که می تواند به عنوان جایگزین آریست باشد استفاده می شود. بخشی از فرآیند Hatschek این گونه است که الیاف سلولزی را در آب گرم اضافه کرده و سپس آن را با سیمان، سیلیس و افزودنی های دیگر مخلوط می کنند و سپس این مخلوط را بر روی یک تسمه نقاله و در ادامه روی لمینیت منتقل می کنند و همین فرآیند تکرار شده و صفحه سیمانی صاف بوجود می آید. پس از تولید در یک شیفت کاری محصولات وارد فضای پیشگرم Pre-Heating می شوند تا واکنش های اولیه و عملیات آماده سازی جهت پخت در فضای اتوکلاو محیا گردد. پس از این مرحله محصولات جهت پخت تحت فشار و حرارت وارد اتوکلاو می شوند. این مرحله باعث کاهش زمان پخت صفحات سیمانی از ۲۸ روز به ۲۴ ساعت شده و در حال حاضر شرکت دیوار پوشش تنها تولیدکننده ورق های سیمانی الیاف دار با این فرآیند در کشور می باشد. پس از پایان مراحل ذکر شده صفحات جهت برشکاری پالت بندی جهت ورود به انبار برده می شوند تا یک صفحه سیمانی الیاف دار با مقاومت بالا تولید شده و مورد استفاده در صنعت ساختمان سازی قرار گیرد.

محصولات دی پی برد

● فایبرسمنت ساده: (Fiber Cement Board) :



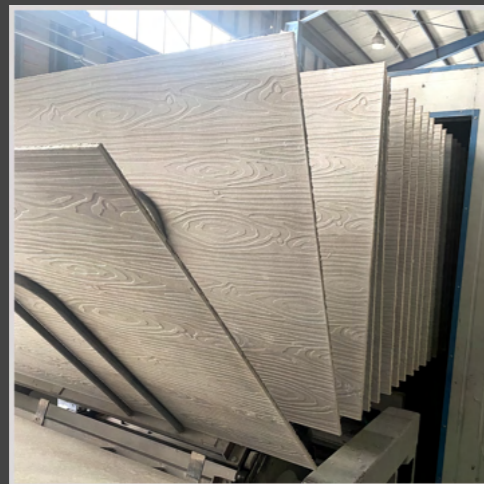
صفحات فایبر سمنت برد به صورت ساده و خام که می توان از آن ها در قسمت های مختلف ساختمان از جمله دیوار داخلی، نما، سقف و کف کاذب استفاده کرد. این صفحات از ضخامت ۴ میلیمتر تا ۱۸ میلیمتر تولید شده و هر کدام بنا به ضخامت مختلف در هر یک از اجزای ساختمان کاربرد دارند.

● تایل های سقفی (Ceiling Tiles)

● فایبر سمنت کف (False Floor)

● فایبر سمنت طرح چوب (Fiber Cement Siding) :

فایبر سمنت طرح چوب حاصل ایده تولید محصولی سازگار با محیط زیست و بهترین جایگزین چوب طبیعی می باشد که در کنار زیبایی منحصر به فرد خصوصیتی چون: مقاومت بالا در برابر ضربه، آتش، خورندگی حشرات و رطوبت باعث شده تا این محصول بهترین گزینه جهت استفاده در مصارف داخلی و خارجی در پروژه های مسکونی، تجاری، ویلایی و... می باشد.



فایبرسمنت طرح چوب ترکیب الیاف سلولزی و کلسیم سیلیکات با بهره مندی از تکنولوژی اتوکلاو در کارخانه دیوار پوشش، علی رقم مقاومت بالا دارای انعطاف پذیری بی نظیری می باشد. همچنین به دلیل قیمت کمتر نسبت به متریال های مشابه مانند ترموود و چوب طبیعی باعث شده از آن به عنوان گزینه ایده آل جهت استفاده در نماهای ویلایی و مدرن استفاده گردد.



Advantages of fiber cement board

- فوق العاده سبک و حمل و نقل آسان
- عایق صوتی و مقاومت بالا در برابر نفوذ صدا
- فاقد آزبست و مواد مضر برای زیست و سلامت انسان و سازگاری با طبیعت
- مقاوم در برابر رطوبت ، قابل شست و شو و مقاوم در برابر آب دریا و در نتیجه مناسب برای استفاده در مناطق مرطوب
- مقاوم در برابر خوردگی توسط حشرات، مورخانه و محیط های آلوده
- مقاومت مناسب در برابر اشعه ماوراءبنفش UV
- استفاده به عنوان ساز و کار خشک بدون نیاز به ملات و آب فراوان در نتیجه حذف مصالح سنتی
- مقاوم در برابر ضربه (مقاومت مکانیکی بالا)
- سهولت در تامين، تعمیر و نگهداری در نتیجه قابلیت جایگزینی و ترمیم
- تنوع برای استفاده در اجزا مختلف ساختمان از لحاظ بافت مختلف از جمله طرح چوب، سنگ، رنگ و ضخامت متفاوت
- سرعت اجرای بالا و در نتیجه کاهش قیمت و اقتصادی تر شدن عملیات ساختمانی
- بسته بندی با پالت و در نتیجه سهولت مدیریت در بحث جابه جایی و همچنین عدم اشغال فضای زیاد در محیط کارگاه
- سهولت در اجرای تأسیسات مکانیکال و الکتریکال
- عدم وجود نخاله ساختمانی و همچنین آوار در برابر زلزله
- امکان توسعه بنای ساخته شده به صورت اضافه اشکوب
- کاهش محسوس وزن سازه

● مهندسان و متخصصان شرکت دیوار پوشش در واحد تحقیق و توسعه R&D در جهت دستیابی به محصولات جدید و متنوع و با کیفیت، متناسب با نیاز صنعت ساختمان سازی کشور محصولات تازه ای را به زودی به تولید انبوه می رسانند که تعدادی از آنها به این شرح است:

- دیوار پیش ساخته
- بتن اکسپوز

با توجه به صنعتی شدن ساختمان سازی، ساز و کار خشک کمک شایانی به این موضوع کرده و در نتیجه فایبر سمنت گزینه بسیار مناسبی برای پیشرفت این صنعت می باشد.



مشخصات فنی محصول

نام آیتم	ورق های سیمانی الیاف دار (PD)ONAN-RH
مواد اولیه	سیمان، گچ، آهک، الیاف سلولوزی و معدنی، آب و کاتالیزورها
ابعاد استاندارد (MM)	۲۴۰۰ * ۱۲۰۰
ضخامت	۴_۶_۸_۱۰_۱۲_۱۴_۱۶_۱۸
دانسیته	۱۳۵۰+۵۰
رنگ	سفید_طوسی
میزان رطوبت	۱۰-۱۱٪
جذب آب	۲۰<
میزان آزیست	۱۰۰٪ بدون آزیست
مقاومت در برابر آتش	Class A
مقاومت خمشی	بیشتر از ۱۳ مگا پیکسل
میزان عایق صوتی	۵۰db
رده مقاومت طبق استاندارد	Class A رده مقاومتی ۳

آزمایشات مقاومتی محصول

شرح آزمایش	استاندارد مورد بررسی	مدت زمان آزمایش	نتیجه آزمایش
تست یخ زدگی-آب شدگی	EN-12467	چرخه ۱۰۰	Pass
تست حرارت بارش	EN-12467	چرخه ۵۰	Pass
تست آب گرم	EN-12467	روز ۵۶	Pass
تست نفوذپذیری	EN-12467	چرخه ۵۰	Pass



بسته بندی و نحوه تحویل به مشتری

وزن پالت (kg)	طول پالت (cm)	عرض پالت (cm)	مقدار هر پالت مترمربع	تعداد ورق بر روی یک پالت	ضخامت (cm)	ابعاد ورق (cm)
۳۲۰۰	۲۴۶	۱۲۶	۴۳۲	۱۵۰	۰.۴	۲۴۰
۲۶۰۰			۲۵۹.۲	۹۰	۰.۶	
۲۵۰۰			۲۰۱.۶	۷۰	۰.۸	
۲۶۰۰			۱۷۲.۸	۶۰	۱	
۲۶۰۰			۱۴۴	۵۰	۱.۲	
۳۳۵۰			۱۱۵.۲	۴۰	۱.۸	

بسته بندی در شرکت دیوار پوشش روی پالت های چوبی به وسیله تسمه های مخصوص بسته بندی، انجام می شود.

موارد کاربرد و استفاده از فایبر سمنت برد پوشش های بیرونی ساختمان

نمای پوسته ای (Cladding):

فایبر سمنت دی پی برد به دلیل چگالی مناسب (1400 Kg/m^3) و همچنین مقاومت در برابر آتش، آب، رطوبت و شرایط جوی گزینه مناسبی برای استفاده به عنوان نما در ساختمان ها می باشد.

همچنین با در نظر گرفتن شاخص های مقاومتی این محصول در برابر جذب صوت، انتقال، حرارت، مقاومت مکانیکی، مقاومت کششی و فشاری مناسب می تواند جایگاه ویژه ای در سیستم نماهای خشک داشته باشد.

با توجه به این که سطح نمای اجرا شده با فایبر سمنت برد بسیار صاف و عاری از هرگونه موج و ناهمواری است به عنوان سطح نهایی در نظر گرفته شده و با اجرای رنگ های مخصوص اکریلیک و الکترواستاتیک و... امکان ارائه نماهای متنوع از لحاظ رنگ و بافت را دارد.

نمای پوششی سازه های سبک LSF

(با استفاده از مقاطع فولادی سرد نورد شده):

به دلیل ساختار سبک و خشک سازه های LSF از مصالح بنایی و سنتی برای پوشش نما و دیوار آنها استفاده کمتری شده و پوشش قاب های فریم شده به وسیله انواع صفحات سیمانی به دلیل دارا بودن خواص مکانیکی و همساز با اقلیم های مختلف یکی از مناسب ترین پوشش ها برای این سیستم ساختمانی می باشند.

موارد کاربرد و استفاده از فایبر سمنت برد

پوشش های داخلی ساختمان

پوشش دیوار های داخلی:

فایبرسمنت برد به دلیل بهره وری از ساز و کار خشک و همچنین سازگاری با شرایط مختلف از لحاظ مقاومت فیزیکی، مکانیکی و اقلیمی در هر جزیی از ساختمان قابل استفاده می باشد.

یکی دیگر از مواردی که فایبرسمنت در آن کاربرد بسیاری دارد دیوار های داخلی است.

با استفاده از ساز و کار خشک می توان از صفحات سیمانی الیاف دار به عنوان پوشش دیوار های جداکننده استفاده کرد و دیواری مناسب با شرایط مختلف و سازگار از لحاظ عایق صوتی، حرارتی و بهینه به عنوان متعادل کردن انرژی ساختمان ایجاد کرد.

زیرسازی کاشی، سرامیک در سرویس های بهداشتی،

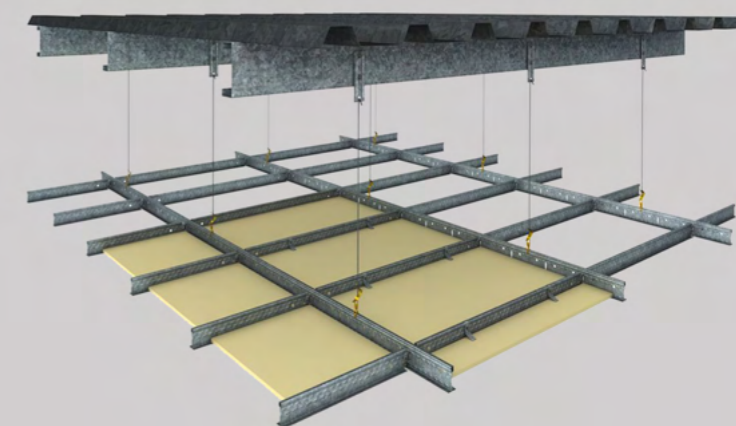
استخرها و محیط های مرطوب (Board Backer):

مقاومت بالای صفحات سیمانی الیاف دار در برابر رطوبت و همچنین تخلخل و زبری موجود در پشت بردهای فایبر سمنت، چسبندگی بالا به ملات های ساختمانی و چسب کاشی را در بر دارد که در نتیجه آن می توان به سادگی از آن به عنوان پوشش دیوار خشک استفاده کرد و از لحاظ مقاومت در برابر رطوبت محیط های مختلف را پوشش داد.



دیوار نما:

این اصطلاح در واقع دیوار پیرامونی ساختمان می باشد که از سمت بیرون وظیفه نمای ساختمان را ایفا می کند و در نتیجه نیازی به اجرای نما به صورت جداگانه نیست. همچنین از داخل نیز وظیفه پوشش داخلی و نازک کاری را برعهده دارد و در اصل ترکیبی بهینه از نما و سیستم DRY WALL (دیوار خشک) است. با توجه به اینکه فایبرسمنت دارای خصوصیات متفاوتی از لحاظ مقاومت در برابر صوت و حرارت می باشد با استفاده از انواع عایق ها در فضای ایجاد شده می توان فضای پوشش بیرونی و پوشش داخلی را همساز کرد. کاهش زمان ساخت و ساز با توجه به تجمیع موارد کاری و بیشتر شدن سطح مفید در بنا و کاهش هزینه ها در اجرای سازه و همچنین کاهش وزن ساختمان از دیگر مزایای اجرای این سیستم است.



موارد کاربرد و استفاده از فایبر سمنت برد

پوشش های داخلی ساختمان

سقف کاذب:

در تمامی فضاهای ساختمانی از جمله ساختمان های اداری، تجاری، مسکونی و فضاهای مرطوب مانند استخرها، حمام ها و فضاهایی که ممکن است در معرض بخار یا رطوبت بسیار بالا قرار بگیرند، می توان از فایبر سمنت برد به عنوان سقف کاذب به صورت یکپارچه و یا به صورت تایل های ۴۰*۴۰ یا ۶۰*۶۰ سانتی متر استفاده کرد.

کف کاذب:

در ساختمان هایی با کاربردی عمومی که تردد در آن ها زیاد می باشد از جمله فضاهای فرهنگی، تجاری، اداری و ... که نیاز به کف کاذب جهت عبور تأسیسات وجود دارد و همینطور سازه های پیش ساخته LCF و LSF می توان از فایبر سمنت با ضخامت ۱۸ میلیمتر به بالا به عنوان پوشش کف استفاده کرد.

پوشش های ضد حریق

به دلیل مقاومت بالای صفحات سیمانی الیاف دار در برابر حریق و نسوز بودن آنها و ممانعت از گسترش شعله در سطح اجزای ساختمان ، می توان از این محصول مطابق جزئیات اجرایی تأیید شده جهت پوشش در سازه های فلزی استفاده کرد.

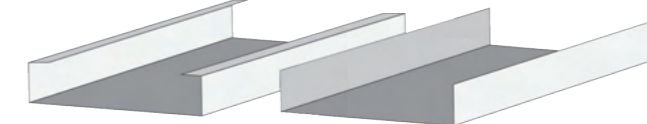
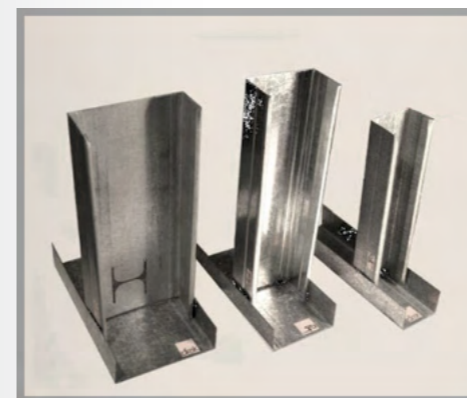


ملزومات اجرای فایبر سمنت برد :

پروفیل های گالوانیزه برای زیرسازی:

پروفیل های U و C (استاد و رانر) :

ورق های سیمانی الیاف دار برای اجرا در تمامی فضاها و اجزای ساختمان احتیاج به زیرسازی از نوع ورق گالوانیزه دارند. برای زیرسازی در دیوارهای داخلی و دیوارهای جداکننده از پروفیل هایی با مقاطع U و C که اصطلاحا استاد و رانر نامیده می شوند. استاد های مقاطع C شکل در فواصل استاندارد ۶۰ سانتی متری به رانر های U شکل که در سقف و کف نصب شده اند با رعایت ضوابط DRY WALL (دیوار خشک) متصل می شوند، باید به این نکته توجه داشت که بر اساس ضخامت های مختلف فایبر سمنت ضخامت های استاد و رانر نیز در نصب متغییر می باشد.



پروفیل مقطع M:

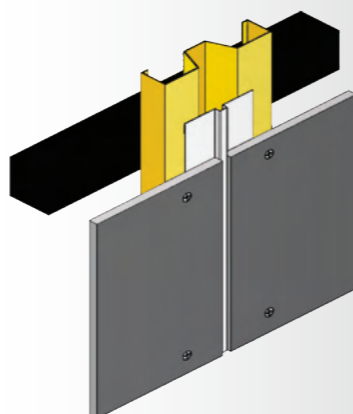
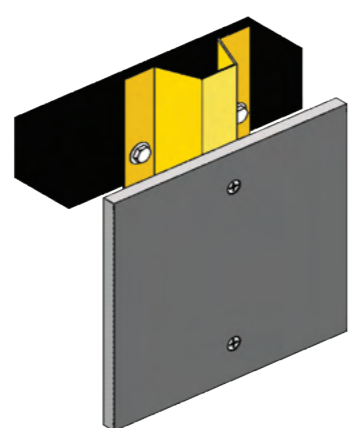
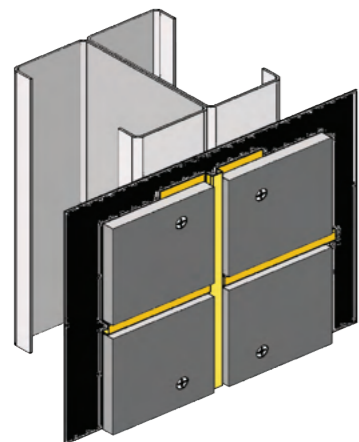
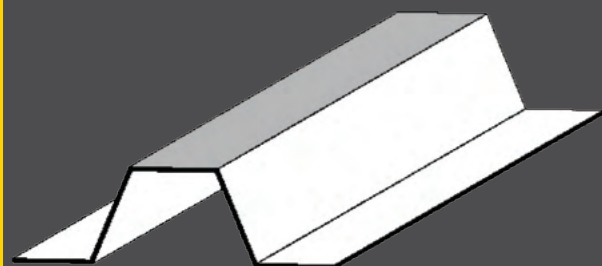
برای کنترل تغییرات ابعادی صفحات سیمانی الیاف دار که بر اثر تغییرات دما و رطوبت به وجود می آید از پروفیل گالوانیزه یا مقطع M که دارای ضخامت های ۷/۰ میلی متر می باشد استفاده می کنند.

این پروفیل با عرض ۸۰ و ۱۰۰ میلی متر تولید می شود و در صورت استفاده از این پروفیل در نمای ساختمان درز بین صفحات به صورت نمایان باقی می ماند. که بنا به نظر طراح می تواند از حداقل ۷ میلی متر تا حداکثر ۲۰ میلی متر تغییر کند.



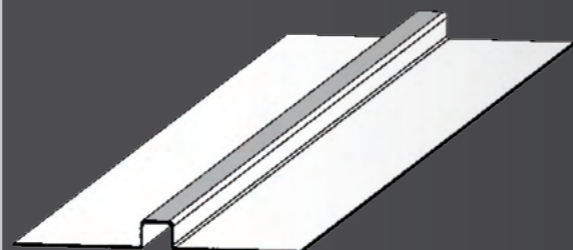
پروفیل V:

در زیرسازی نمای فایبرسمنت که به صورت های مختلف مدولار و کرکره ای اجرا می شود، از پروفیل با ضخامت ۷/۰ میلی متر به همراه پروفیل M استفاده می شود. با ذکر این موضوع که قیمت این پروفیل از پروفیل M به طرز قابل ملاحظه ای کمتر می باشد استفاده از آن باعث کاهش هزینه های زیرسازی خواهد شد.



پروفیل A:

در محل درز بین صفحات سیمانی الیاف دار از پروفیل با مقطع A که دارای ضخامت ۵/۰ و عرض ۶۰ میلی متر ای باشد استفاده می کنند که علاوه بر کنترل تغییرات ابعادی فایبرسمنت در محل درزها به طور محسوس باعث Cیابایی نمای طراحی شده با فایبرسمنت می شود و طراح با کمی خلاقیت در معماری می تواند طرح های زیبا و چشم نوازی را ارائه دهد.



ملزومات اجرای فایبرسمنت برد:

پیچ ها

با توجه به این که فایبرسمنت برد جزو ساز و کار خشک در ساختمان سازی است، از انواع پیچ ها برای اتصالات صفحات سیمانی و نصب آنها استفاده می شود که توضیحاتی در مورد آنها بیان می کنیم:

پیچ های سرمته بالدار سر سخت

برای اتصال فایبرسمنت به سازه های گالوانیزه با ضخامت بالای ۷/۰ میلیمتر از این نوع پیچ استفاده می شود.

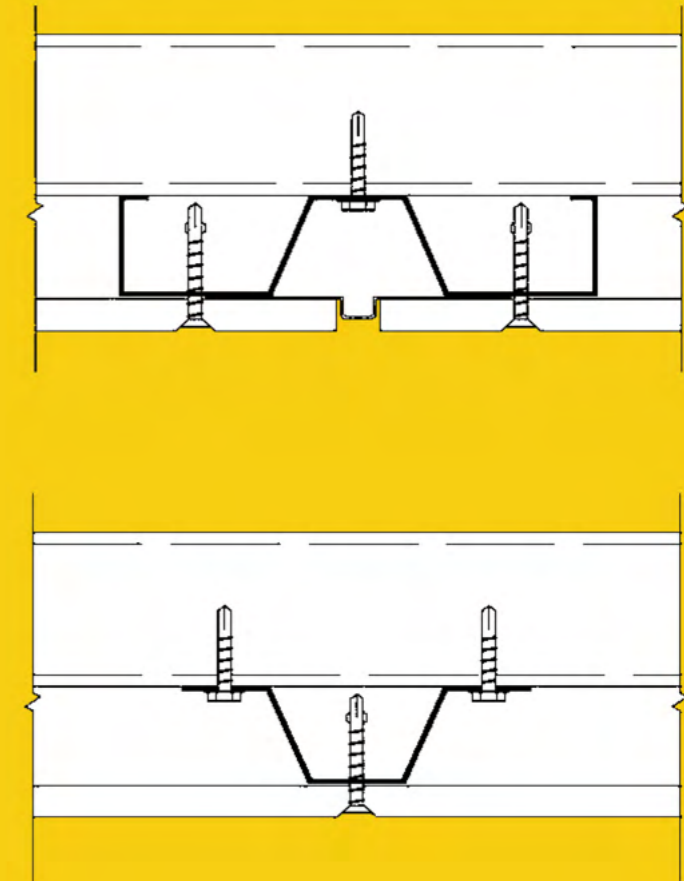


پیچ های نوک تیز سر سخت

از این نوع پیچ ها برای اتصال فایبرسمنت به سازه های زیرسازی چوبی استفاده می شود.



برای اتصال سازه های گالوانیزه به زیرسازی و قوطی های آهنی استفاده می شود.



ماستیک پلی اورتان

نوعی چسب درزگیر تک جزئی بر پایه رزین پلی اورتان با خواص ویژه و فراوان می باشد. از خصوصیات این چسب مقاومت کششی متوسط است که قابلیت چسبندگی به سطوح مختلف ساختمانی همچون مواد بر پایه سیمان، آجر، سرامیک، ورق آهنی و گالوانیزه شده را دارا است. در نصب فایبرسمنت برد برای درزبندی و آب بندی درزهای ایجاد شده مابین صفحات از این ماستیک استفاده می شود که قابلیت انعطاف پذیری بالایی دارد و این مزیت از تغییر حالت صفحات سیمانی در طول زمان در اثر انقباض و انقباض نیز جلوگیری می کند.

روش های نصب صفحات سیمانی الیاف دار در نما

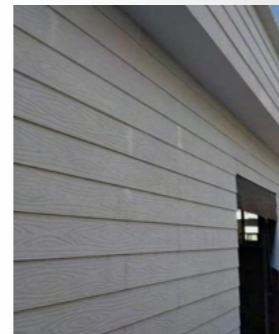
روش نصب مدولار (Modular)

در این روش که بیشتر در بناهای اداری، تجاری و نماهای مدرن استفاده می شود قطعات فایبر سمنت با اشکال منظم و ابعاد مشخص به طور مثال ۶۰*۱۲۰ یا ۱۲۰*۱۲۰ بریده و نصب می شوند که این مدول می تواند در قسمت های مختلف نما تکرار شده و با بند باز و یا بند با پروفیل گالوانیزه استفاده شود



روش نصب کرکره ای (Siding)

سیستم نصب کرکره ای یا سایدینگ یکی از روش های نصب صفحات سیمانی الیاف دار در نما می باشد که در آن صفحات به صورت شیب دار و هم پوشانی مناسب روی زیرسازی نصب می شوند. اکثرا برای اقلیم های مرطوب و کاربردی ویلایی از این روش استفاده می کنند، یکی از مزایای این سیستم پنهان شدن کامل پیچ ها در زیر قسمت هم پوشانی می باشد.



روش نصب تخت (Flat)

در این روش با استفاده از پروفیل گالوانیزه A بین صفحات فایبر سمنت را درز بندی کرده و صفحات سیمانی الیاف دار به صورت تخت نصب می شوند این مدل از نصب شباهت زیادی به نماهای ترمو وود و چوب طبیعی دارد و برای اقلیم های مرطوب با استفاده از ماستیک ضد آب کننده (ماستیک پلی اورتان) لبه بالایی صفحات را آب بند می کنند.



هدف گذاری فروش کارخانه دیوار پوشش سیمان پارت



شاخص ها و دستاوردهای مهم کارخانه دیوار پوشش در سال ۹۷



- ایجاد نمایندگی های متعدد به منظور گسترش حوزه فروش
- همکاری با انجمن های موجود در صنعت ساختمان سازی کشور
- از جمله: انجمن انبوه سازان، انجمن LSF ایران، انجمن کناف کاران ایران و ...
- ایجاد راهکارهای مختلف در جهت توسعه و پیشرفت صنعتی شدن ساختمان سازی کشور
- تولید ملی و اشتغال زایی در راستای سیاست های اقتصادی مقاومتی و کاهش خروج ارز از کشور
- ارتقاء سطح کیفیت محصولات کارخانه مطابق با استانداردهای جهانی

- ارتقاء کیفی محصول DP Board از سطح ۲ به سطح ۳ (Grade 2 To Grade 3)
- دریافت نشان برند برتر صنعت ساختمان در حوزه فایبر سمنت برد
- دریافت گواهی نامه های ISO 14001, ISO 10002, ISO 9001 و همچنین گواهی نامه CE اروپا
- این محصول به لحاظ کیفیت دارای گارانتی بیمه ایران می باشد.

برخی از پروژه های انجام شده
با فایبر سمنت DP





معرفی شرکت انبوه سازان مدرن ایمن پارت

شرکت انبوه سازان مدرن ایمن پارت به عنوان نماینده انحصاری فروش شرکت دیوار پوشش سیمان پارت (فایبر سمنت DP) و مجری نماهای خشک فایبرسمنت، کرتین وال، سرامیک خشک و همچنین اجرای صفر تا صد پروژه های ساختمانی به روش سبک سازی و پروژه های پیش ساخته LSF مشغول به فعالیت می باشد.

این شرکت در حال حاضر با داشتن نیروهای تحصیل کرده، مجرب و متخصص در رشته های گوناگون مهندسی، قابلیت و توانایی ارائه خدمات فنی و مهندسی شامل طراحی، مشاوره، نظارت نقشه های فاز دو را دارد.

خط مشی این شرکت ارتقای کیفیت پروژه های احداثی با استفاده از تکنولوژی های نوین، خلاقیت و رعایت استانداردها و سرعت بخشیدن به روند اجرای پروژه ها است.

شرکت انبوه سازان مدرن ایمن پارت همچنین در زمینه های بازرگانی از قبیل فروش فایبرسمنت با برند تجاری DP، گچ برگ، پروفیل های زیرسازی، پروفیل های گالوانیزه مخصوص فایبرسمنت، پیچ، رنگ، چسب پلی یورتان و ترمو وود فعالیت می کند.

LSF اجرای سازه

اجرای پروژه با قاب سبک فولادی (LSF) در سراسر کشور و در انواع ساختمان های مسکونی، ویلایی، تجاری، اداری، آموزش در قالب طبقاتی یا اضافه اشکوب با تکیه بر توانمندی واحد فنی و مهندسی، تولید و بازرگانی انجام می شود.

مراحل اجرای قاب سبک فلزی

- فونداسیون
- قاب سازی دیوارهای باربر
- نصب دیوارهای باربر
- اتصال قاب سبک فلزی (L.S.F) به فونداسیون
- نصب مهاربند و اتصالات مربوطه
- نصب المان های باربر سقف
- پوشش سقف ها
- اجرای دیوارهای غیر باربر
- اتصالات
- پوشش دیوارهای خارجی و نما
- اجرای تاسیسات
- عایق بندی
- پوشش دیوارهای داخلی و سقف



پروژه مسکونی آپاسای مشهد

ویلایی واقع در تنکابن



بازرگانی

به منظور ارائه خدمات فروش و همچنین با توجه به نیاز تأمین مصالح نوین و با کیفیت، تکمیل سبد محصول سازه های نوین، بنا به تصمیم مدیران شرکت واحد بازرگانی تشکیل گردید. واحد بازرگانی شرکت دیوارپوشش ایمن پارت توانسته است با عقد قرارداد و دریافت نمایندگی از شرکت های تأمین کننده مصالح مورد نیاز داخلی و خارجی، پاسخگوی نیاز مشتریان و سهولت تأمین مصالح با کیفیت مورد نیاز در ساختمان های نوین گردد. خدمات متنوع بازرگانی به شرح ذیل می باشد.

- فروش محصولات تولیدی دیوار پوشش سیمان پارت (DP)
- تأمین و فروش کلیه ملزومات سقف کاذب
- تأمین و فروش کلیه ملزومات دیوار خشک (DRY WALL)
- تأمین و فروش کلیه ملزومات تخصصی مورد نیاز ساختمان های نوین
- شرکت در نمایشگاه های داخلی و خارجی
- فروش رنگ مخصوص فایبرسمنت برد
- فروش انواع پیچ
- فروش چسب پلی یورتان
- فروش ترمو وود
- فروش گچ برگ

اجرای دیوار خشک (Drywall)

با توجه به گسترش روز افزون استفاده از دیوار خشک در انواع ساختمان های شهری، واحد اجرایی مبادرت به تشکیل گروه های متخصص در زمینه اجرای دیوار خشک نموده است.

معرفی سیستم LSF

مزایای سیستم LSF

- کاهش وزن ساختمان و در نتیجه کاهش اثر نیروهای لرزه ای
- عملکرد لرزه ای مناسب
- کاهش قابل توجه در زمان ساخت
- بازگشت سریعتر سرمایه اولیه
- اقتصادی شدن ساخت مسکن
- سازگاری با محیط زیست و رعایت اصول ساخت و ساز پایدار
- دوام و پایداری سازه و افزایش عمر مفید ساختمان
- کاهش هزینه های تعمیر و نگهداری ساختمان
- افزایش درجه نامعینی سازه و در نتیجه افزایش پایداری
- حما و نقل اقتصادی
- قابلیت بازیافت مصالح
- سادگی در پیش ساختگی و تولید انبوه
- نصب سریع و آسان
- عدم وجود تاخیرهای ناشی از شرایط آب و هوایی در تولید، ساخت و نصب سازه
- امکان تولید مدولار و پیش ساخته سازی
- دقت بالا در اجرای جزئیات
- سهولت تأمین الزامات مبحث ۱۹
- وجود فضای مناسب جهت عبور تاسیسات
- قابلیت استفاده از مصالح مقاوم در برابر اشتعال
- مقاومت بالا در برابر پوسیدگی و حمله موربانه ها
- عدم نیاز به قالب بندب
- عدم وجود افت و خزش در دماهای محیطی
- کیفیت یکنواخت در نقاط مختلف سازه



سیستم قاب سبک فلزی (Light Steel Framing) با نام اختصاری LSF از مقاطع سرد نورد شده فولادی یا CFS (Cold Formed Steel) ساخته می شود. اجزای مورد استفاده در این سیستم، نیمرخ های فلزی حاصل از نورد سرد ورق های فولادی با ضخامت های ۰/۴۵ تا ۳ میلیمتر می باشد. جهت محافظت این عناصر در مقابل زنگزدگی و خوردگی از آلیاژ روی به ضخامت ۴۰ تا ۱۲۰ میکرون استفاده می شود.

سیستم قاب سبک فلزی، در قالب کلی سیستم های دیوار باربر قرار می گیرد. عناصر باربر ثقلی متشکل از مقاطع منفرد و یا ترکیبی و عمدتاً C یا U شکل و یا ترکیب این مقاطع می باشند. دیوارها از آرایش اجزای عمودی C شکل (استاد) به فواصل ۴۰ تا ۶۰ سانتیمتر، که در بالا و پایین در داخل اجزای افقی U شکل (رانر یا تراک) مهار شده اند تشکیل می شود.

اجزای باربر سقف نیز عمدتاً با استفاده از مقاطع منفرد و یا ترکیبی C, U, Z شکل و به فواصل ۴۰ تا ۶۰ سانتیمتر می باشد. سقف نهایی نیز غالباً به صورت شیبدار و با استفاده از خرپاهای متشکل از پروفیل های سرد نورد اجرا می گردد.

اتصالات در سیستم قاب سبک فلزی معمولاً به صورت سرد و با پیچ های خودکار سر مته ای انجام می شود. در موارد محدود امکان استفاده از انواع اتصالات دیگر مثل پیچ و مهره، پرچ یا جوش مقدور می باشد.

برخی از پروژه های ساختمانی انجام شده توسط شرکت انبوه سازان مدرن ایمن پارت



پروژه سوله و ساختمان اداری درمان یاب دارو
واقع در شهرک صنعتی بهارستان کمالشهر
متراژ ۴۰۰ متر



برج علم و فناوری شریف
واقع در محله طرشت تهران
متراژ ۶۰۰۰ متر



پروژه مسکونی مسکن شمال شرق آپاسای
واقع در مشهد
متراژ ۸۴۰۰ متر



پروژه تجاری علاءالدین
واقع در خیابان جمهوری تهران
متراژ ۳۵۰۰ متر



پروژه مسکونی واقع
در شهر اراک
متراژ ۸۰۰ متر


● جمع بندی

Conclusion


هدف از مطالب گفته شده، ترویج سبک سازی ومقاومسازی در صنعت ساختمان و نهادینه کردن استفاده صحیح از این مصالح به لحاظ سرعت در اجرا، کاهش وزن ساختمان، مقاومت در برابر زلزله و حذف مصالح سنتی از قبیل آجر، سفال، ملات ریزی و همینطور کاهش مصرف آب در روند ساخت و ساز می باشد. انتظار می رود با معرفی بهتر فایبر سمنت برد به مهندسين، طراحان، مجریان و دانشجویانی که در صنعت ساختمان فعالیت دارند، این روش با استقبال بهتری رو به رو شده و باعث پیشرفت و شکوفایی روند ساختمان سازی کشور شود.

پایان

تماس با ما


asadii.eng@gmail.com 

www.anbouhsazanmodern.ir 

تهران، فیابان نسلون ماندلا (مردن)، تقاطع ظفر 

برج پم، طبقه ۱۰، واحد ۳، کدپستی: ۱۹۶۸۶۳۴۱۹۳

۰۲۱-۸۸۶۶۴۶۹۹ 

۰۹۱۱۲۵۸۳۳۴۷ 

۰۹۰۳۲۸۰۳۳۳۱ 